





ARBEIT UND BERUF

Es gibt viele Möglichkeiten.



„Ich arbeite jetzt im Markkleeberger Hof. Dort reinige ich die Hotelzimmer.“



„Wir mangeln die Wäsche für verschiedene Restaurants in Leipzig. Wir haben sehr viele Aufträge.“



„Ich verpacke Türen und bereite diese für die Lieferung vor. Außerdem stelle ich Holzrahmen für die Verpackung her.“



„Wir reinigen Autos und bieten Reifenservice an.“



„Wir beladen das Auto für die Baustelle. Wir sind immer unterwegs, das finden wir schön.“



„Wir bereiten Elternbriefe für den Versand vor. Durch unsere Arbeit bekommen die Eltern wichtige Informationen.“



„Ich fertige Bauteile aus Metall. Besonders gefällt mir die Arbeit an den Maschinen.“



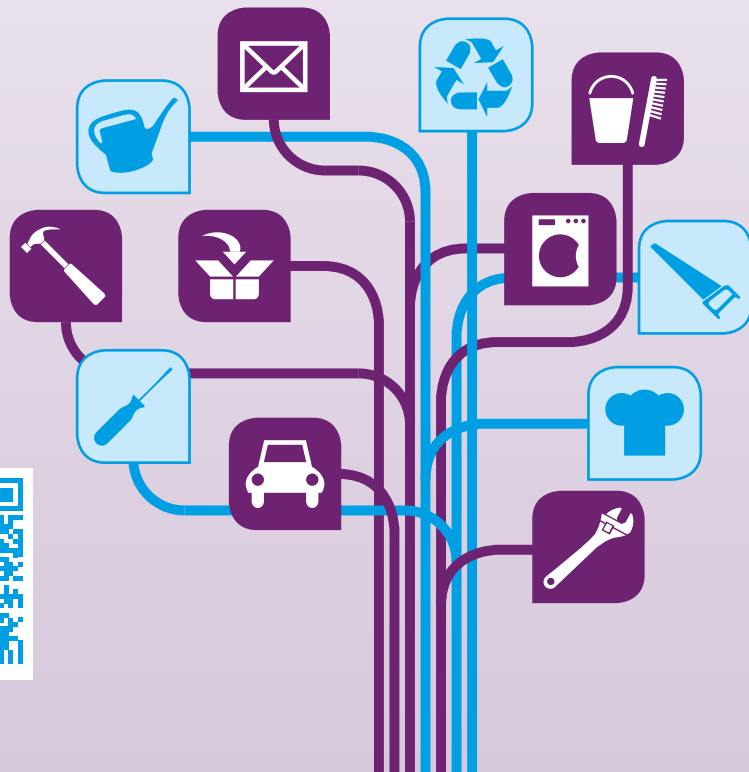
„Wir reinigen die Zimmer der Bewohner im Altenpflegeheim ‚Emmaus‘. Die Senioren bedanken sich oft bei uns.“



„Ich habe meinen Praxisbaustein hier in der Bäckerei gemacht. Ich verstehe mich super mit meinen Kolleg*innen und arbeite hier sehr gern.“

BERUFSFELDER KENNENLERNEN

Im **Eingangsverfahren** entscheiden Sie sich für ein Berufsfeld.
Zum Beispiel Hauswirtschaft, Handwerk oder Logistik.
Dort probieren Sie viele Arbeiten aus.
Dann entscheiden Sie:
Ist die Werkstatt die richtige Einrichtung für Sie?
Welche Arbeiten möchten Sie erlernen?
Welchen Praxisbaustein möchten Sie absolvieren?



Orientieren

Bei Rundgängen sehen Sie alle Arbeitsbereiche und Außenarbeitsplätze. Außenarbeitsplätze sind außerhalb der Werkstatt in einem Betrieb.



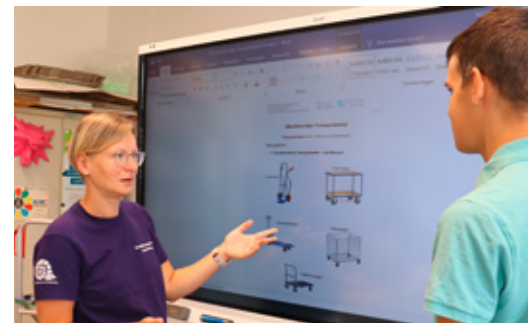
Ausprobieren

Sie probieren verschiedene Berufsfelder und machen ein Praktikum.



Fragen stellen

Sie werden von der Gruppenleitung unterstützt.



Dazulernen

Sie lernen vieles über Arbeitssicherheit, Unfallschutz und Brandschutz.

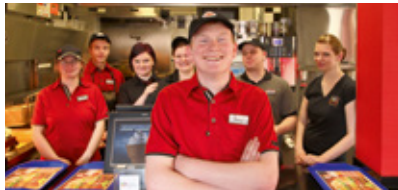
BERUF LERNEN

Im **Berufsbildungsbereich** lernen Sie Fachwissen und erwerben Fähigkeiten und Fertigkeiten in Ihrem Berufsfeld. Der Berufsbildungsbereich dauert in der Regel 2 Jahre.



Kleine Lerngruppen

Sie lernen in Kleingruppen von etwa 6 Teilnehmenden.



Praktika

Sie können auf einem Außenarbeitsplatz oder in einer Außenarbeitsgruppe arbeiten.



Ansprechpersonen

Sie werden von der Gruppenleitung angeleitet und gefördert.



Unterstützung

Gemeinsam mit der Bildungsbegleiterin legen Sie die Ziele und die nächsten Schritte fest.

DAS KONZEPT PRAXISBAUSTEIN

In all unseren angebotenen Praxisfeldern arbeiten wir nach dem Konzept **PRAXISBAUSTEIN**.



Mehr über den PRAXISBAUSTEIN gibt's im Video.

Sie absolvieren einen **PRAXISBAUSTEIN**.

Sie machen eine Leistungsfeststellung.

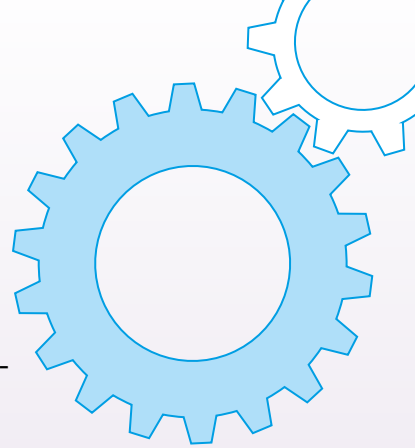
Sie erhalten ein Zertifikat von der IHK oder der HWK.

Sie haben einen anerkannten Bildungsabschluss.



ARBEITEN

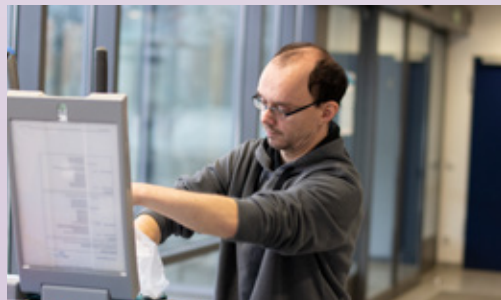
Nun kann es losgehen. Wir suchen einen **Arbeitsplatz** für Sie. Nach dem Berufsbildungsbereich entscheiden Sie gemeinsam mit Ihrer Bildungsbegleiterin, wo Sie arbeiten können:



in einem **Arbeitsbereich** in unserer Werkstatt.



auf einem **Außenarbeitsplatz** oder in einer **Außenarbeitsgruppe** außerhalb der Werkstatt in einem Betrieb auf dem allgemeinen Arbeitsmarkt.



auf dem **allgemeinen Arbeitsmarkt**.

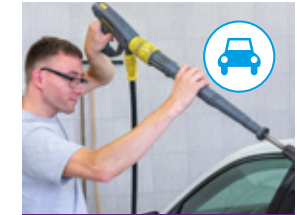
DIESE ARBEITSBEREICHE BIETEN WIR AN:



Werkstoffverarbeitung
Metall



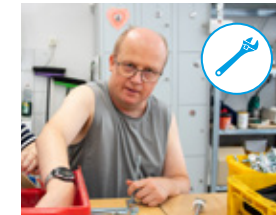
Werkstoffverarbeitung
Holz



Fahrzeugpflege



Elektromontage/
Recycling



Montage



Papier, Druck,
Verpackung



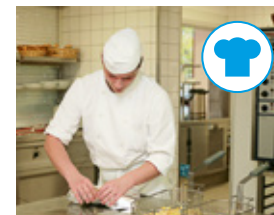
Bau



Gartenbau und
Landschaftspflege



Gebäudereinigung



Küche und Service



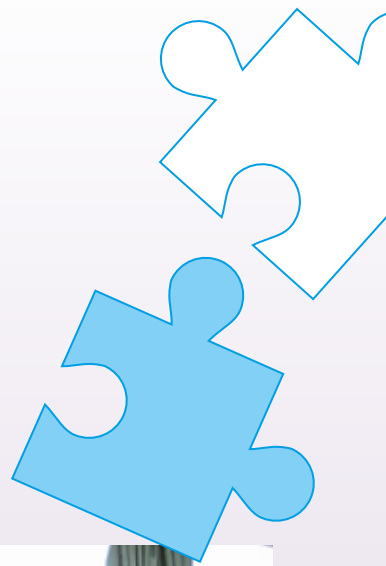
Logistik



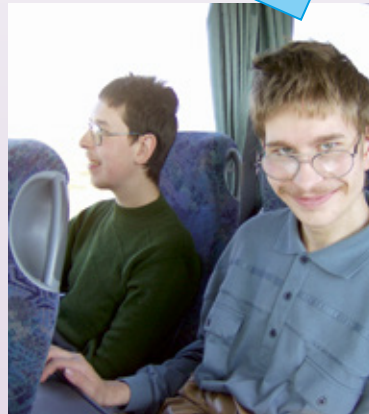
Wäscherei

ARBEIT IST NICHT ALLES

Was gibt es noch?



Thonberg-Kickers



gemeinsame Reisen



Werkstattzeitung Schneckenpost



Kurse und Exkursionen



Andachten



inklusive Chor „Thonkunst“



Veranstaltungen



Feste

NOTIZEN

Diakonie am Thonberg

Die Diakonie am Thonberg (Diakonische Leipziger gGmbH) ist ein Tochterunternehmen der BBW-Leipzig-Gruppe. Die Unternehmen der Gruppe befassen sich mit Bildung und Beschäftigung sowie Vermittlung und Inklusion für Menschen mit unterschiedlichem Unterstützungsbedarf.



Lernen Sie
uns kennen:



Besuchsadressen:

A Werkstatt

Diakonie am Thonberg
Eichlerstraße 2, 04317 Leipzig

B Berufliche Bildung G

Diakonie am Thonberg
Witzgallstraße 6, 04317 Leipzig

Geschäftsadresse:

Diakonische Leipziger gGmbH
Diakonie am Thonberg
Knautnaundorfer Straße 4
04249 Leipzig



Ansprechpersonen:

Susanne Peisker

Praktika / Erstkontakt

☎ (0341) 26 77-057

@ peisker.susanne@dat-leipzig.de

Annett Boguth

Neuaufnahme / Bildungsbegleiterin

☎ (0341) 26 77-069

@ boguth.annett@dat-leipzig.de

Franziska Theile

Abteilungsleiterin Berufliche Bildung

☎ (0341) 26 77-061

@ theile.franziska@dat-leipzig.de

Wir sind
zertifiziert



Hier mehr
erfahren:

