

Integrationsfachdienst Leipzig

Ein Angebot für
schwerbehinderte Menschen und gleichgestellte Menschen
zur beruflichen Eingliederung, Vermittlung und Begleitung

Referentinnen:

Silvia Schirrwagen

Vermittelnder Dienst
für schwerbehinderte Menschen

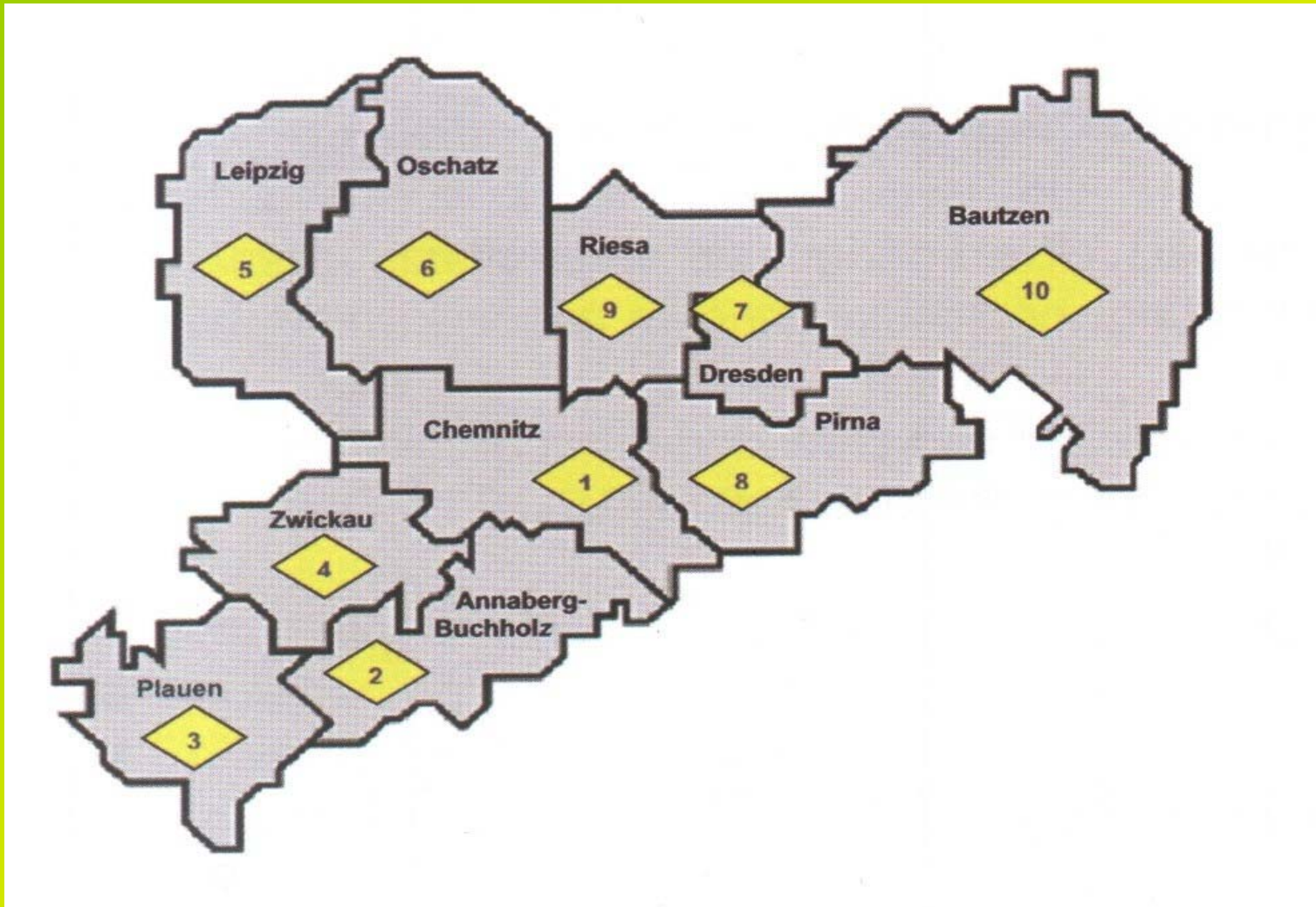
Anja Wiebach

Begleitender Dienst für
für hörbehinderte Menschen



IFD Leipzig

IFD Sachsen



Beratung und Unterstützung von:

- Menschen mit einer Schwerbehinderung GdB ≥ 50
Menschen mit einer Gleichstellung GdB 30 oder 40
Menschen mit einer Behinderung GdB 20-40
- Arbeitgebern und deren Interessenvertreter
- Betriebs- und Personalräte
- Vertrauenspersonen



Behinderungsarten:

- neurologische Erkrankungen (z. B. Anfallsleiden/ Epilepsie) und Schädigungen des Zentralnervensystems
- Blindheit und Sehbehinderungen
- chronische und innere Erkrankungen
- geistige Behinderungen & Lernbehinderungen
- Hörschädigungen
- Körperbehinderung durch Schädigung der Gliedmaßen oder des Skelettsystems
- seelische Behinderungen & Suchtkrankheiten

Gesetzliche Grundlagen:

- Sozialgesetzbuch IX – Rehabilitation und Teilhabe behinderter Menschen (Kapitel 7 - Integrationsfachdienste)
§ 109 SGB IX – Begriff und Personenkreis
- Gesetz zur Gleichstellung behinderter Menschen (BGG)

Gesetzlicher Auftraggeber:

- Kommunalen Sozialverband (KSV) Sachsen Integrationsamt Chemnitz



Einbindung des IFD Leipzig

räumlich



Träger mit Verantwortung
für einen
Arbeitsagenturbezirk



Leipziger Gesellschaft
für Bildung und Arbeit mbH

strukturell

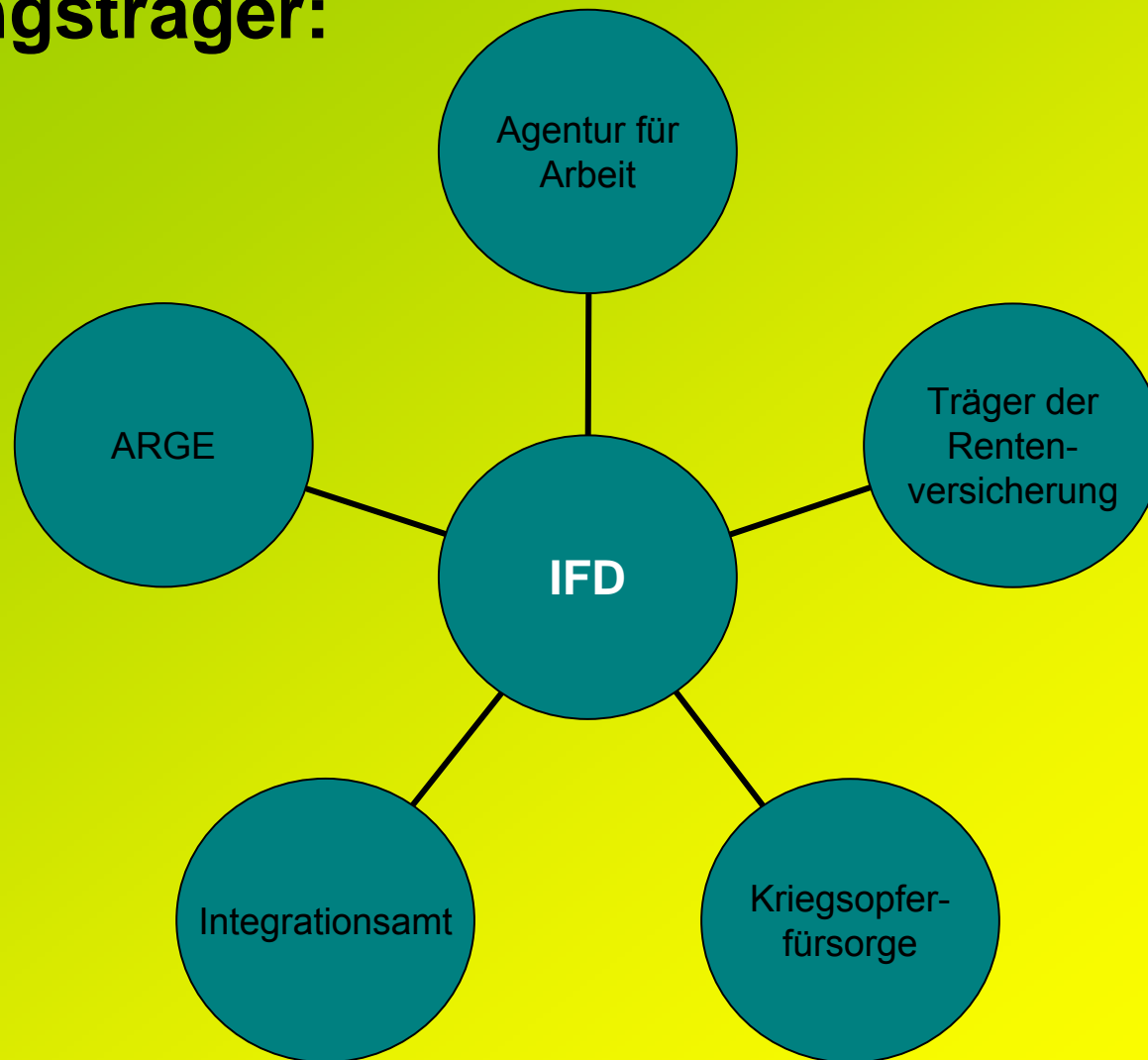


Integrationsamt
als Auftraggeber



Integrationsamt
Chemnitz

Leistungsträger:



Kooperationspartner:

- Leistungsträger
- Kliniken, Ärzte, therapeutische Einrichtungen
- soziale und rechtliche Einrichtungen
- Einrichtungen der beruflichen Rehabilitation sowie Aus- und Weiterbildung
- Beratungsstellen
- Angehörige
- Werkstätten für behinderte Menschen
- Förderschulen
- Technischer Beratungsdienst, Hörgeräteakustiker

Der Integrationsfachdienst Leipzig

Vermittelnder Bereich

Arbeitnehmer-Beratung

- zuständig für Leipzig und Leipziger Land
- Unterstützung bei der Suche nach geeigneten Arbeitsplätzen
- Vermittlung von Kontakten zu Arbeitgebern
- Unterstützung bei der Bewerbung
- Begleitung bei der Einarbeitung
- Beratung zu Berufsfeldern und rechtlichen Aspekten
- Beratung und Vermittlung im Rahmen von „Job 4000“

Arbeitgeber-Beratung

- zuständig für Leipzig und Leipziger Land
- Suche geeigneter Bewerber
- Klärung von Fördermöglichkeiten
- Beratung zu Behinderungsarten und rechtlichen Hintergründen
- Beratung bei Leistungsproblemen
- Beratung zur behindertengerechten Ausstattung von Arbeitsplätzen

Begleitender Bereich

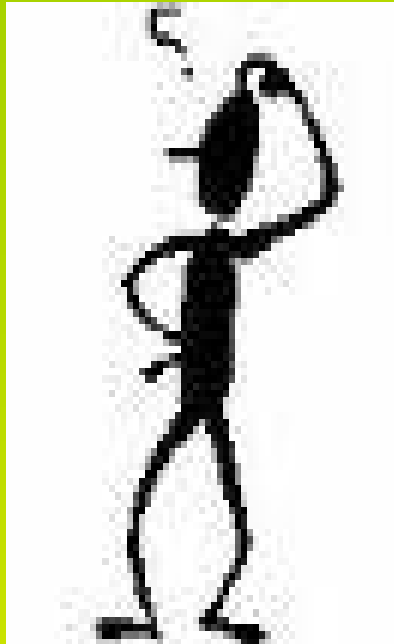
für schwerbehinderte Menschen

- zuständig für Leipzig und Leipziger Land
- Beratung und Begleitung von schwerbehinderten Menschen
- Fragen zur Behinderung und zum Schwerbehindertenrecht (z. B. [↑] besonderer Kündigungsschutz, Leistungen der Begleitenden Hilfe im Arbeitsleben)
- Beratung bei Konflikten und drohender Kündigung
- Unterstützung bei Umsetzung auf einen anderen Arbeitsplatz
- Unterstützung und Begleitung bei Wiedereingliederung ins Arbeitsleben nach längerer Krankheit

für hörbehinderte Menschen

- zuständig für Leipzig, Leipziger Land und Torgau-Oschatz
- Beratung und Begleitung von Menschen mit Hörbeeinträchtigungen

IFD & Persönliches Budget:



Möglichkeiten:

- im Rahmen § 17 Abs. 1a SchwbAV (Arbeitsassistenz)

Fragen

